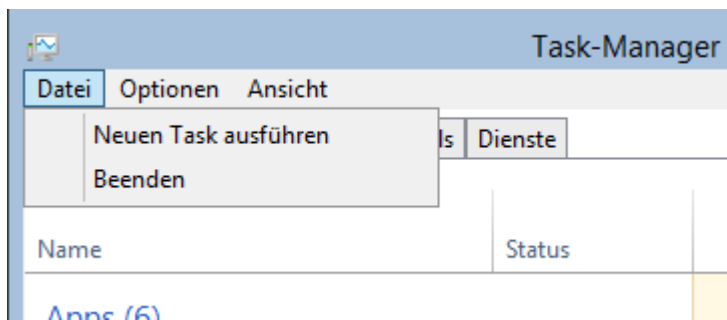
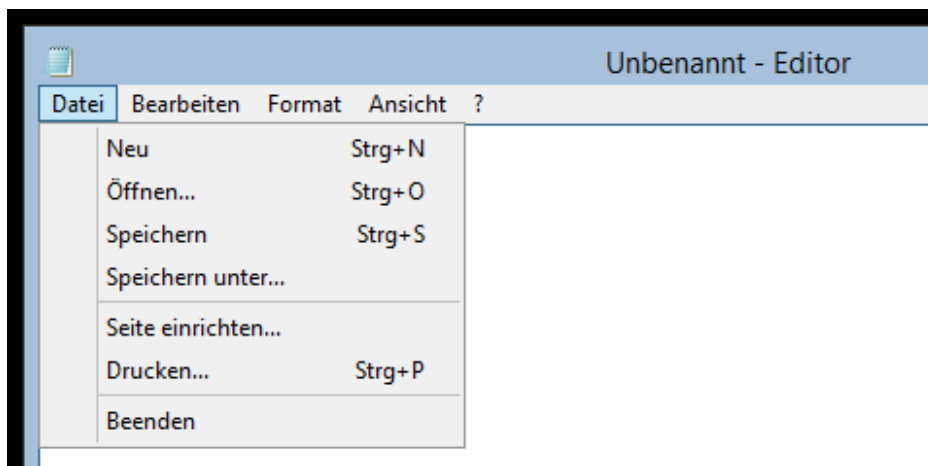


5nine Manager starten und Server starten

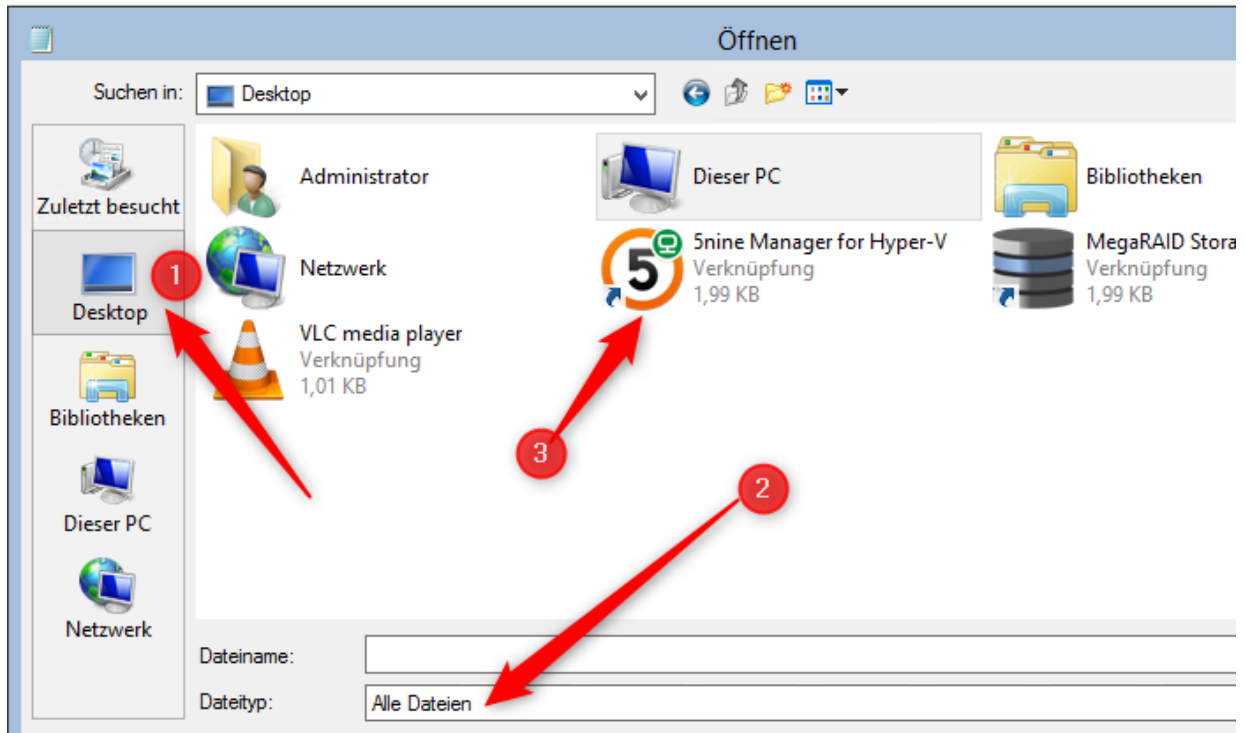
1. Starten Sie den 5nine Manager.
Sollte der nicht wie hier unten in der Leiste gestartet sein folgen Sie Schritt 2, ansonsten bei Schritt 8..
2. Drücken Sie Strg + Alt + Entf
3. Klicken Sie auf Task Manager
4. Gehen Sie nun auf Datei – „neuen Task ausführen“



5. Geben Sie „notepad“ ein und drücken Sie OK.
6. Klicken Sie dort auf Datei und Öffnen.



7. Gehen Sie nun auf Desktop und Dateityp Alle Dateien. Klicken Sie nun mit der **rechten Maustaste** auf den Snine Manger und anschließend auf **„als Administrator ausführen“**.



8. Es öffnet sich das Fenster mit Ihren Servern. Klicken Sie den gewünschten Server an und danach auf Start. Nun startet der Server wieder.

