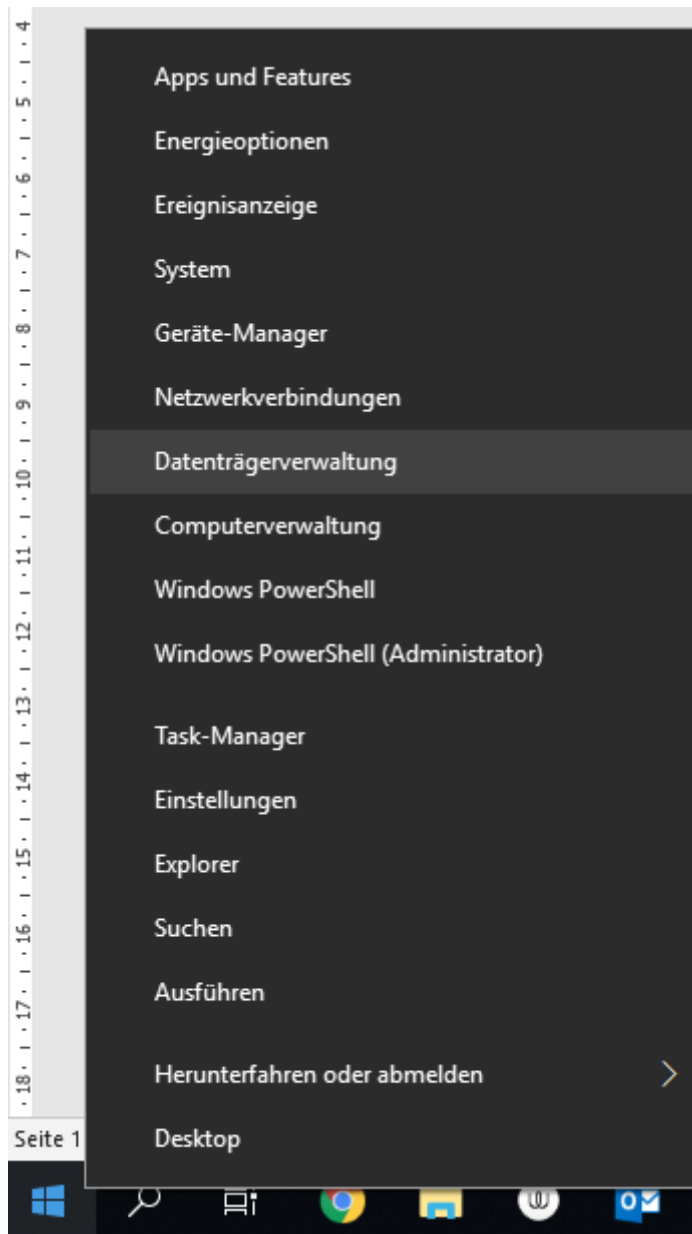


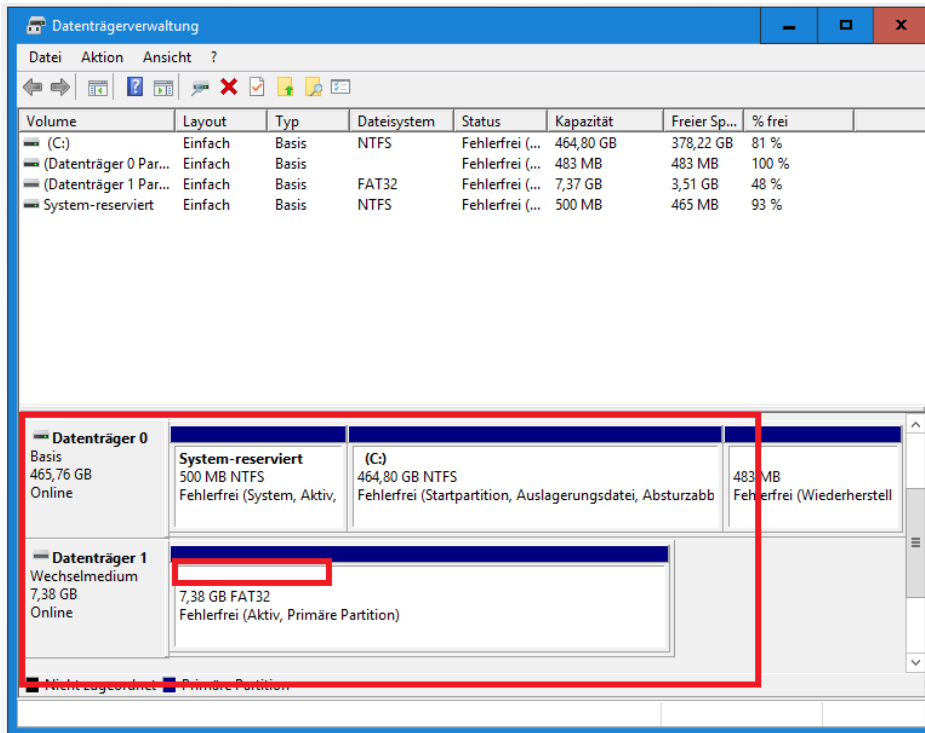
Laufwerksbuchstabe hinzufügen für [Windows 10](#)

ACHTUNG---NUR BEI WINDOWS 10 MÖGLICH

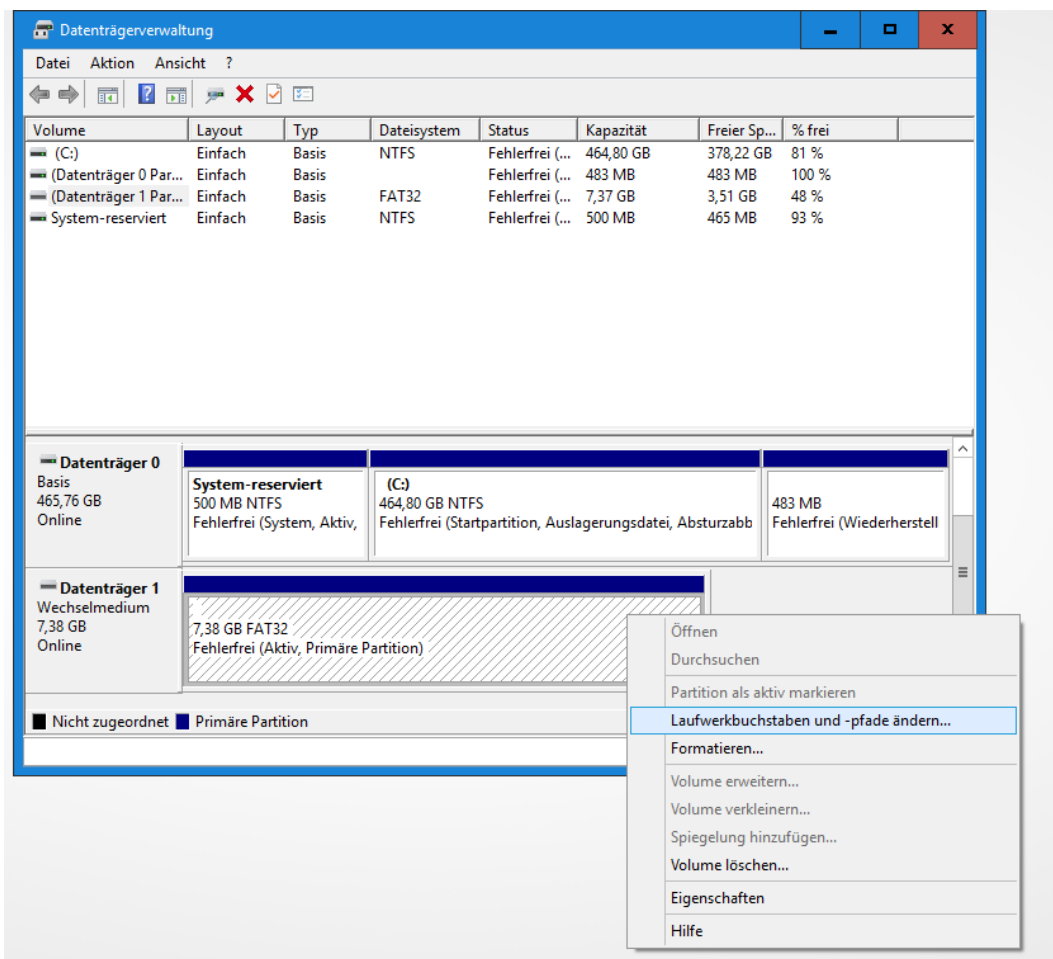
1. Klicken Sie mit der rechten Maustaste unten links auf das Windowsymbol und klicken sie anschließend auf Datenträgerverwaltung.



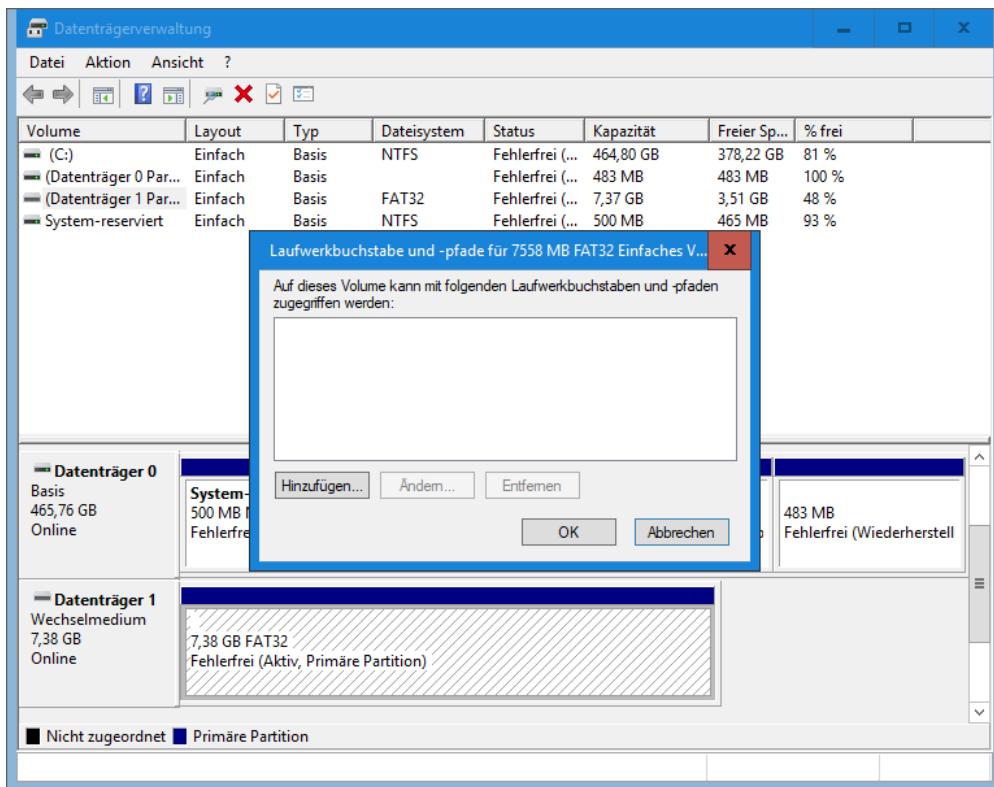
2. Klicken sie nun mit der rechten Maustaste auf den Datenträger, welcher keinen Buchstaben hat



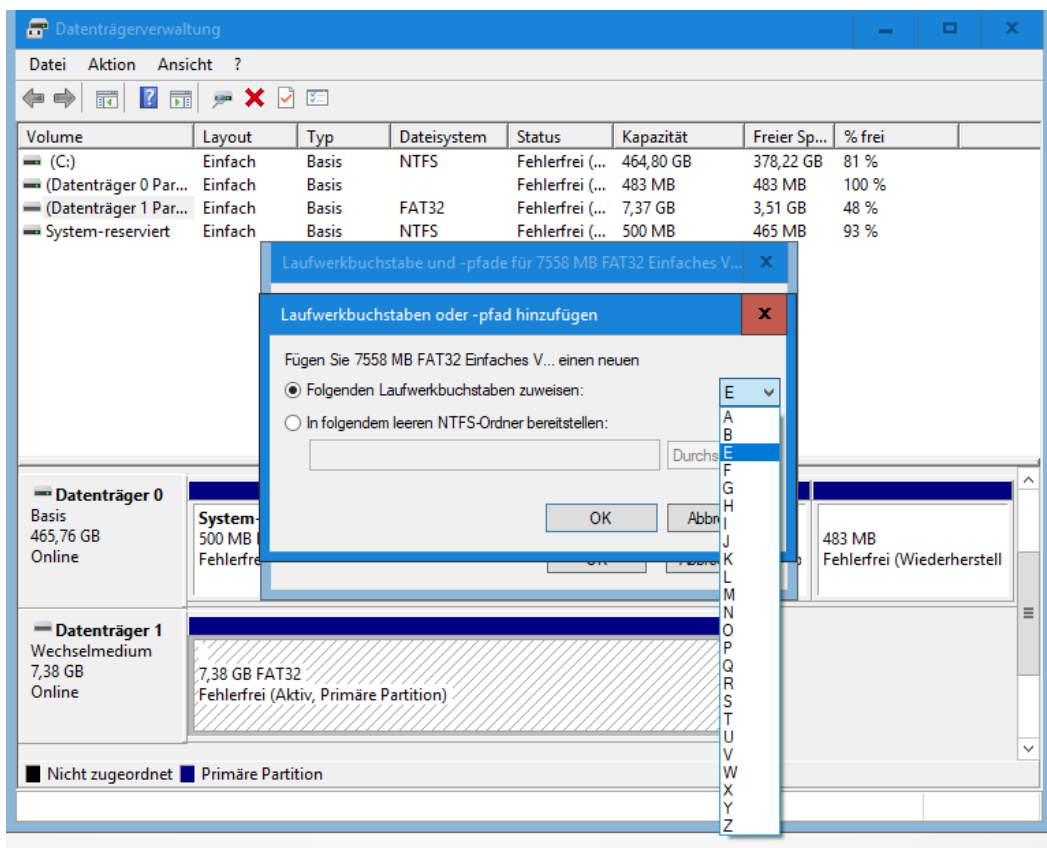
3. Wählen Sie in dem Menü: Laufwerksbuchstaben und -pfade ändern



4. Klicken sie anschließend auf **Hinzufügen**



5. Nun können Sie den gewünschten Buchstaben auswählen (klicken sie anschließend auf OK)



6. Nun könne Sie alle geöffneten Fenster wieder schließen